

**Ihr Profi für Land, Bau und
Industriemaschinen!****Ringstraße 4
49434 Neuenkirchen - Vörden
Tel.: +49 (0) 54 93 / 99 21 98 - 0
Fax.: +49 (0) 54 93 / 99 21 98 - 33****REBO Landmaschinen GmbH****Am Bahnhof 32****49429 Visbek - Rechterfeld**

Tel.: +49 (0) 44 45 / 96 21 - 0

Tjüchkampstraße 8**26605 Aurich - Schirum**Tel.: +49 (0) 49 41 / 95 76 -
0**Dammer Straße 9a****49401 Damme - Borringhausen**

Tel.: +49 (0) 54 91 / 96 79 - 0

Industriestraße 49**26188 Edewecht**Tel.: +49 (0) 44 05 / 9 86 56 -
0**Steinstraße 3****27252 Schwaförden**

Tel.: +49 (0) 42 73 / 94 0 -

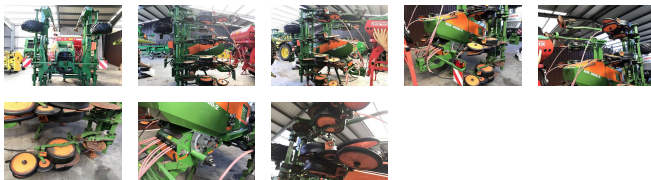
57

Angebot

Sehr geehrte Damen und Herren,

für das Interesse an unseren Produkten bedanken wir uns.

Nachfolgend unterbreiten wir Ihnen unter Einbeziehung unserer Allgemeinen Geschäftsbedingungen folgendes Angebot:

Amazone ED 6000-2C**Maschinendaten:**

Maschinen-Nr.	020EDX0000333001
Hersteller	Amazone
Typ	ED 6000-2C
Baujahr	2011
Preis zzgl. 19,0% MwSt.	21.000,00 EUR
Standort	REBO Neuenkirchen-Vörden
Verfügbar als	🟡 Gebrauchtmaschine

Ausstattung

Typ: ED 6000-2C, Sonstiges: ohne Düngertank, Bauart: Direktsaat-Maschine, Beleuchtung, Elektronische Überwachung, Reihenzahl: 8, Klappbar: hydraulisch, Reihenweite (cm): 75, Arbeitsbreite (Mtr.): 6, Hektarzähler, diverses Zubehör und Ersatzteile, Betriebsstunden 401 h, Hektarleistung 3701 ha
Unser Angebot ist unverbindlich und freibleibend, Irrtum sowie Zwischenverkauf vorbehalten.

Wir hoffen, dass Ihnen unser Angebot zusagt und freuen uns über eine Auftragserteilung.

Bei Rückfragen stehen wir Ihnen gerne jederzeit zur Verfügung.

Mit freundlichem Gruß
REBO Landmaschinen GmbH

gedruckt am: 17.02.2020 06:00:07